

Unsere Inklusivleistungen – der täglicher Beitrag für einen rundum gelungenen Urlaub!

1. Minis, Kids, Juniors & Teens

- 50 Stunden Kinderbetreuung, jede Woche
- 50 Stunden Babybetreuung, jede Woche
- Kinderbetreuung auch am Wochenende
- Mindestens 2x wöchentlich Abendbetreuung
- Gelernte oder geschulte Kinderbetreuer/innen
- 300 qm beheizte Indoorspielfläche mit Bällebad, Rutsche, Turnmatten, uvm.
- Kleinkinderbereich mit Kuschel- und Ruheinsel
- 100 qm Kidsboden mit Kicker, Airhockey, Billard, Tischtennis und Chill-Ecke mit DVD-Player
- 200 qm Stroh-Spielzelt mit Strohbürg, Trampolin und Trampel-GoCarts
- Streichelzoo
- Reithalle
- Kinderküche
- Bastelwerkstatt
- Kegelbahn
- Kinderkino
- Spielplatz mit Wippe, Rutsche und großem Sandkasten mit Wasserstelle
- Trampeltrecker, BobbyCars, Dreiräder und Roller
- Abenteuerspielplatz im Wald
- Bolzplatz mit Klettergerüst
- Fahrrad-Verleih und Fahrradhelme
- Kinderwagen und Buggys
- Schlitten und Bobs
- Lagerfeuer und Stockbrotbacken – je nach Jahreszeit

2. Familie

- Treckerkutschfahrt – Jahreszeitenabhängig
- Besuch beim Milchbauern
- Familienralley
- TÜV-Siegel „OK für Kids“
- Q-Siegel für Servicequalität

Das Familien-Programm findet Ihr unter www.ottonenhof.de

3. Essen und Trinken

- Fest reservierter Tisch in den Restaurants
- Familienbuffetstation
- 7.30 - 10.00 Uhr Waldecker Frühstücksbuffet mit täglich wechselnden Extras
- 12.00 - 13.30 Uhr Mittagsimbiss für die Eltern
- 12.00 Uhr betreutes Mittagessen für die Kinder
- Selbstgebackener Kuchen am Nachmittag
- Ganztägig frischer Obstkorb nach Jahreszeit bestückt
- 17.30 - 19.30 Uhr abwechslungsreiche Buffets aus der Landküche
- Eis und andere leckere Desserts
- Allergiekost auf Wunsch
- Mittagessen bei der An- oder Abreise
- 1x wöchentlich Grillabend, auch im Winter
- 1x wöchentlich Vier-Gang-Menue am Abend mit Getränkeservice
- Babybuffet mit Babybrei und Alete Gläschen und Flaschennahrung
- 7.30 - 23.00 Uhr Getränke inklusive
- Kaffeespezialitäten, z. B. Cafe Creme, Latte Macchiato, Espresso, Milchkaffee, Cappuccino
- Hochwertige Teesorten, auch Stilltee und Babytee
- Warme und kalte Milch
- Kakao
- Frisches Veltins aus dem Sauerland, vom Fass gezapft
- Waldecker Quellwasser still und medium
- Waldecker Orangensprudel und Zitronensprudel
- Waldecker Sport - Isotonisches Getränk
- Coca Cola
- Mervita Säfte - Apfel, Orange und ACE
- Qualitätsweine - Rotwein, Weißwein, Weißherbst
- Maisl's Weizenbier - Original und Alkoholfrei
- Veltins Malzbier und Veltins alkoholfrei
- Aquavit, Obstler, Kräuterschnaps und Likör
- Bauernstube mit Theke zum abendlichen Treffen
- Urige Biergartenscheune
- Löwenzahn - Restaurant und „Elternwohnzimmer“

4. Appartements

- Bettwäsche – die Betten sind für Euch bereits bezogen
- Handtücher und Fön
- Tritthocker
- Küche inklusive Wasserkocher und Mikrowelle
- Schwimmbadtasche mit Handtüchern
- Babybettchen oder Känguruhbettchen
- Toilettensitzverkleinerung oder Töpfchen
- Vaporisator und Flaschenwärmer
- Wickeltisch und Windeleimer
- Babywanne
- Babyphone
- Kindersichere Steckdosen
- Nachtlicht
- Fersehprogramm-Zeitung
- Rotkäppchensaft zur Begrüßung im Appartement
- 1x wöchentlich Zwischenreinigung des Appartements

5. Eltern

- FamilyCoach für das Eltern- und Familienprogramm
- Geführte Wanderungen und Spaziergänge
- Mountainbikes und geführte Mountainbiketouren
- Eltern-Kinoabend – 1x wöchentlich
- Sauna und Dampfbad
- Elternabend am Lagerfeuer oder an der Theke
- Bademantelverleih
- Kostenloser Eintritt im Schwimmbad Heringhausen mit Innen- und Außenbecken, sowie Kinderbadelandschaft
- Bücherverleih
- Diverse Brettspiele
- W-LAN in den Gasträumen

6. Buchbare Zusatzleistungen exclusive

- Wellness - Angebote
- Solarium und Whirlwanne
- Reitstunden
- Nordic Walking
- Kletterhalle



Ottonenhof

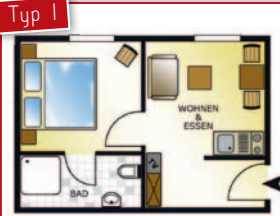
DER FERIENHOF FÜR DIE GANZE FAMILIE
FAMILIOTEL SAUERLAND



Grundrisse und Preise
Arrangements und
Inklusivleistungen

Wohnen nach Wunsch: Appartements

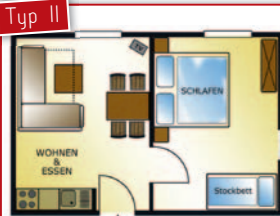
Typ I



Typ I (Grundrissbeispiel)

- Stammhaus oder Gästehaus
- ca. 25 qm, 2 Pers. oder Single mit Kind
- 1 Schlafräum
- Wohnraum mit TV und Kochnische
- Dusche/WC, teilweise Terrasse

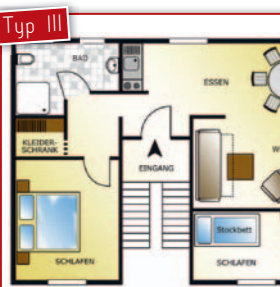
Typ II



Typ II (Grundrissbeispiel)

- Stammhaus
- ca. 35 bis 40 qm, 2 bis 4 Personen
- 1 Schlafräum
- Wohnraum mit TV und Küchenzeile
- Dusche/Bad/WC

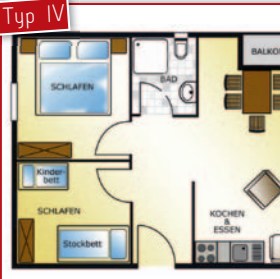
Typ III



Typ III (Grundrissbeispiel)

- Gästehaus Post
- ca. 50 bis 55 qm, 2 bis 5 Personen
- 1 Eltern-, 1 Kinderschlafzimmer
- Wohnraum mit TV und Küchenzeile
- Dusche/WC

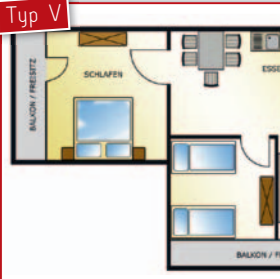
Typ IV



Typ IV (Grundrissbeispiel)

- Stammhaus
- ca. 55 qm, 2 bis 5 Personen
- 2 Schlafräume
- Wohnraum mit TV und Küchenzeile
- Dusche/WC, Balkon


Typ V



Typ V (Grundrissbeispiel)

- Stammhaus
- ca. 65 qm, 2 bis 6 Personen
- 1 Eltern-, 2 Kinderschlafzimmer
- Wohnraum mit TV und Küchenzeile
- Dusche/WC, Balkon


Typ Ia



Typ Ia (Grundrissbeispiel)

- Stammhaus
- ca. 35 qm, 2 bis 3 Personen
- 1 Schlafräum
- Wohnraum mit TV und Kochnische
- Dusche/WC, teilweise Balkon

Typ IIa



Typ IIa (Grundrissbeispiel)

- Stammhaus
- ca. 50 qm, 2 bis 5 Personen
- 1 Schlafräum
- Wohnraum mit TV und Küchenzeile
- Dusche/Bad/WC, Balkon

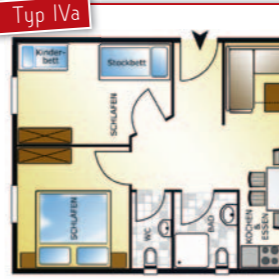
Typ IIIa



Typ IIIa (Grundrissbeispiel)

- Stammhaus
- ca. 45 bis 50 qm, 2 bis 4 Personen
- 2 Schlafräume
- Wohnraum mit TV und Küchenzeile
- Dusche/WC

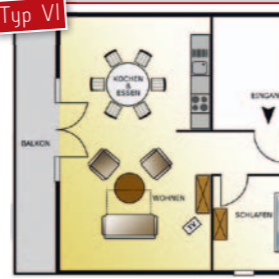
Typ IVa



Typ IVa (Grundrissbeispiel)

- Gästehaus Gänsewiese
- ca. 58 qm, 2 bis 5 Personen
- 2 Schlafräume
- Wohnraum mit TV und Küchenzeile
- Dusche/WC, Balkon
- zusätzliches WC

Typ VI



Typ VI (Grundrissbeispiel)

- Gästehaus Gänsewiese
- ca. 95 qm, 2 bis 7 Personen
- 2 Eltern-, 1 Kinderschlafzimmer
- Wohnraum mit TV und Küchenzeile
- 2x Dusche/WC, Balkon

Preise und Leistungen für unsere Appartements

All-Inclusive-Premium Preise in Euro | Preise pro Person | gültig bei 2 Vollzahlern

Familienwochen 7 Übernachtungen					Familienkurzurlaub		
Saisonzeit	Sparwochen	Aufenthalt			Sparwochen	Aufenthalt	
		A	B	C		A	A
Familien-Appartement	07.01.-24.03 14.04.-28.04 03.11.-20.12.	24.03.-31.03. 28.04.-30.06. 25.08.-06.10. 27.10.-03.11.	31.03.-14.04. 30.06.-07.07. 18.08.-25.08. 06.10.-27.10. 12.12.-27.12.	07.07.-18.08.	07.01.-24.03. 14.04.-28.04. 03.11.-20.12.	24.03.-31.03. 28.04.-30.06. 25.08.-06.10. 27.10.-03.11.	
Typ I (2-Raum, ca. 28 - 33 qm)	469 €	532 €	595 €	630 €	3 Nächte 4 Nächte	261 € 328 €	288 € 364 €
Belegung als Single (begrenzte Verfügbarkeit)	595 €	665 €	721 €	756 €	3 Nächte 4 Nächte	315 € 400 €	345 € 440 €
Typ Ia (2-Raum, ca. 35 qm)	504 €	567 €	630 €	665 €	3 Nächte 4 Nächte	276 € 348 €	303 € 384 €
Typ II (2-Raum, ca. 35 - 40 qm)	539 €	609 €	665 €	700 €	3 Nächte 4 Nächte	291 € 368 €	321 € 408 €
Typ IIa (2-Raum, ca. 50 qm)	581 €	651 €	707 €	742 €	3 Nächte 4 Nächte	309 € 392 €	339 € 432 €
Typ III (3-Raum, ca. 50 - 55 qm)	560 €	630 €	686 €	721 €	3 Nächte 4 Nächte	300 € 380 €	330 € 420 €
Typ IIIa (3-Raum, ca. 45 - 50 qm)	581 €	651 €	707 €	742 €	3 Nächte 4 Nächte	309 € 392 €	339 € 432 €
Typ IV (3-Raum, ca. 55 qm)	609 €	679 €	735 €	770 €	3 Nächte 4 Nächte	321 € 408 €	351 € 448 €
Typ IVa (3-Raum, ca. 58 qm)	630 €	700 €	756 €	791 €	3 Nächte 4 Nächte	330 € 420 €	360 € 460 €
Typ V (4-Raum, ca. 65 qm)	658 €	721 €	777 €	812 €	3 Nächte 4 Nächte	342 € 436 €	369 € 472 €
Typ VI (4-Raum, ca. 95 qm)	721 €	784 €	840 €	875 €	3 Nächte 4 Nächte	369 € 472 €	396 € 508 €
Zusatzperson ab 16 Jahre	329 €	420 €	490 €	525 €	3 Nächte 4 Nächte	201 € 248 €	240 € 300 €

Ganzjährige Kinderfestpreise mit All-Inclusive-Premium

	3 Nächte	4 Nächte	7 Nächte
Minis 0 bis 2,9 Jahre	63 €	84 €	147 €
Kids 3 bis 6,9 Jahre	90 €	120 €	210 €
Juniors 7 bis 10,9 Jahre	102 €	136 €	238 €
Teens 11 bis 15,9 Jahre	108 €	144 €	252 €



ARRANGEMENTS 2012 ARRANGEMENTS 2012

5 Tage
ab 335 €
pro erwachsene Person

Winterwochen oder Resturlaubstage zum Spartarif

5 Tage mit Schnee, Ski und Co!

Sparwochen 07.01. bis 03.03.2012

Sparwochen 08.12. bis 15.12.2012

- Schneekanonen in Willingen sorgen für eine weiße Grundlage und immer gute Bedingungen
- Jeden Tag Kinder- und Babybetreuung flexibel von 09.00 – 18.00 Uhr
 - Ihr Eltern habt Zeit für Skifahren, Wellness oder einfach nur „zum Seele baumeln lassen“
 - Sowie alle Ottonenhof-Inclusive-Leistungen

5 Nächte in den Sparwochen

App. Typ I	335 €/Person
App. Typ I Single	425 €
App. Typ Ia	360 €/Person
App. Typ II	385 €/Person
App. Typ IIa	415 €/Person
App. Typ III	400 €/Person
App. Typ IIIa	415 €/Person
App. Typ IV	435 €/Person
App. Typ IVa	450 €/Person
App. Typ V	470 €/Person
App. Typ VI	515 €/Person
Kinderfestpreise:	105/150/170/180 €/Kind

4 Tage
ab 304 €
pro erwachsene Person

4 Schnuppertage zum Super- Spar- Tarif

Saison A 01.05. bis 05.05.2012

Saison A 12.05. bis 16.05.2012

Saison A 20/21.05. bis 24/25.05.2012

Saison A 29.05. bis 02.06.2012

Nutzt doch diese kurzen Wochen zu tollen Preisen.

4 Tage Spass für die GANZE Familie.

Einfach mal raus und ein Familotel schnuppern.

Kommt zu uns, wir freuen uns auf Euch.

Immer mit allen Ottonenhof-Inclusive-Leistungen

Saison A	
App. Typ I	304 €/Person
App. Typ I Single	380 €
App. Typ Ia	324 €/Person
App. Typ II	348 €/Person
App. Typ IIa	372 €/Person
App. Typ III	360 €/Person
App. Typ IIIa	372 €/Person
App. Typ IV	388 €/Person
App. Typ IVa	400 €/Person
App. Typ V	412 €/Person
App. Typ VI	448 €/Person
Kinderfestpreise:	84/120/136/144 €/Kind

ab 7 Tage
ab 445 €
pro erwachsene Person

Happy Card Wochen

Sparwochen 07.01. bis 28.01.2012

Sparwochen 08.12. bis 15.12.2012

Saison A 24.03. bis 31.03.2012

Saison A 22.09. bis 29.09.2012

Saison A 27.10. bis 03.11.2012

Koffer packen, Familie schnappen und ab geht's zum Ottonenhof!

- Familotel-Happy-Card geschenkt (Wert 59,00 €)
- 5 % Bonus auf den Wochenpreis
- Sowie alle Ottonenhof-Inclusive-Leistungen

	Sparwochen	Saison A
App. Typ I	469 €/Person	532 €/Person
App. Typ I Single	595 €	665 €
App. Typ Ia	504 €/Person	567 €/Person
App. Typ II	539 €/Person	609 €/Person
App. Typ IIa	581 €/Person	651 €/Person
App. Typ III	560 €/Person	630 €/Person
App. Typ IIIa	581 €/Person	651 €/Person
App. Typ IV	609 €/Person	679 €/Person
App. Typ IVa	630 €/Person	700 €/Person
App. Typ V	658 €/Person	721 €/Person
App. Typ VI	721 €/Person	784 €/Person
Kinderfestpreise:	147/210/238/252 €/Kind	

7 Tage
ab 425 €
pro erwachsene Person

Gib mir „5“ - Wochen

Sparwochen 04.02. bis 11.02.2012

Sparwochen 10.03. bis 24.03.2012

Sparwochen 21.04. bis 28.04.2012

Sparwochen 10.11. bis 17.11.2012

Saison A 15.09. bis 22.09.2012

- 5 % Frühbucherrabatt (bei Buchungen bis 4 Wochen vor Anreise)
- 5 % Bonus
- 5. Person frei (immer das jüngste Kind)
- Sowie alle Ottonenhof-Inclusive-Leistungen

	Sparwochen	Saison A
App. Typ I	469 €/Person	532 €/Person
App. Typ I Single	595 €	665 €
App. Typ Ia	504 €/Person	567 €/Person
App. Typ II	539 €/Person	609 €/Person
App. Typ IIa	581 €/Person	651 €/Person
App. Typ III	560 €/Person	630 €/Person
App. Typ IIIa	581 €/Person	651 €/Person
App. Typ IV	609 €/Person	679 €/Person
App. Typ IVa	630 €/Person	700 €/Person
App. Typ V	658 €/Person	721 €/Person
App. Typ VI	721 €/Person	784 €/Person
Kinderfestpreise:	147/210/238/252 €/Kind	

7 Tage
ab 469 €
pro erwachsene Person

Elternzeit, denn Familienzeit ist bei uns das GANZE Jahr!

Sparwochen 03.03. bis 10.03.12

Sparwochen 14.04. bis 21.04.12

Sparwochen 03.11. bis 10.11.12

A 05.05. bis 12.05.12

A 02.06. bis 09.06.12

A 08.09. bis 15.09.12

In diesen Wochen gibt es einige „Verwöhn-Highlights“ inkl.: Wir schenken Euch Zeit:

- 2x in der Woche „Langschläfer-Service“: 7.30 Uhr, ein Anruf genügt und unser Kinderteam holt den Nachwuchs, auch Babys, ab. Ihr könnt ausschlafen und in Ruhe bis 11.00 Uhr frühstücken
- Jeden Tag Kinder- und Babybetreuung flexibel vom 09.00 – 18.00 Uhr, so habt Ihr Eltern Zeit für Wellness, wandern, lesen oder einfach nur „zum Seele baumeln lassen“
- Sowie alle Ottonenhof-Inclusive-Leistungen

	Sparwochen	Saison A
App. Typ I	469 €/Person	532 €/Person
App. Typ I Single	595 €	665 €
App. Typ Ia	504 €/Person	567 €/Person
App. Typ II	539 €/Person	609 €/Person
App. Typ IIa	581 €/Person	651 €/Person
App. Typ III	560 €/Person	630 €/Person
App. Typ IIIa	581 €/Person	651 €/Person
App. Typ IV	609 €/Person	679 €/Person
App. Typ IVa	630 €/Person	700 €/Person
App. Typ V	658 €/Person	721 €/Person
App. Typ VI	721 €/Person	784 €/Person
Kinderfestpreise:	147/210/238/252 €/Kind	

7 Tage
ab 469 €
pro erwachsene Person

„Singleurlaub“ mit Kind/ern im Ottonenhof

Sparwochen 03.03. bis 10.03.2012

Sparwochen 14.04. bis 21.04.2012

Sparwochen 03.11. bis 10.11.2012

Saison A 05.05. bis 12.05.2012

Saison A 02.06. bis 09.06.2012

Saison A 08.09. bis 15.09.2012

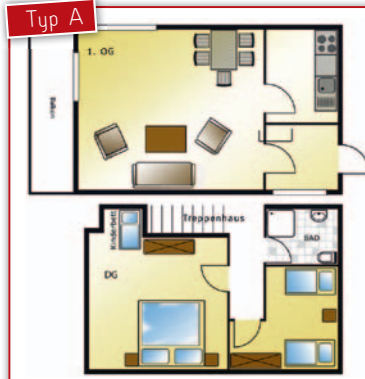
In dieser Zeit bieten wir alleinreisenden Eltern ein besonderes Bonbon.

- Jedes Appartement kann auch als Einzelperson mit Kindern gebucht werden
- Inklusive „Langschläfer-Service“
- Jeden Tag Kinder- und Babybetreuung flexibel vom 09.00 – 18.00 Uhr
- Sowie alle Ottonenhof-Inclusive-Leistungen

	Sparwochen	Saison A
App. Typ I	469 €/Person	532 €/Person
App. Typ I Single	595 €	665 €
App. Typ Ia	504 €/Person	567 €/Person
App. Typ II	539 €/Person	609 €/Person
App. Typ IIa	581 €/Person	651 €/Person
App. Typ III	560 €/Person	630 €/Person
App. Typ IIIa	581 €/Person	651 €/Person
App. Typ IV	609 €/Person	679 €/Person
App. Typ IVa	630 €/Person	700 €/Person
App. Typ V	658 €/Person	721 €/Person
App. Typ VI	721 €/Person	784 €/Person
Kinderfestpreise:	147/210/238/252 €/Kind	

Wohnen nach Wunsch: Ferienwohnungen im Gästehaus Wiesenberg

Wohnen Sie in unserem Gästehaus Wiesenberg, ca. 400 m vom Ottonenhof entfernt. Die Ferienwohnungen können flexibel mit und ohne Verpflegung gebucht werden. Alle Arrangements für 2012 sind auch in den Ferienwohnungen hinzubuchbar.



- Typ A Fewo Wiesenberg** (Grundrissbeispiel) geht über 2 Etagen
- Gästehaus Wiesenberg
 - ca. 60 qm, 2 bis 5 Personen
 - 1 Eltern-, 1 Kinderschlafzimmer im DG
 - Wohnraum mit TV und Küchenzeile
 - Dusche/WC, wohnungseigener Balkon



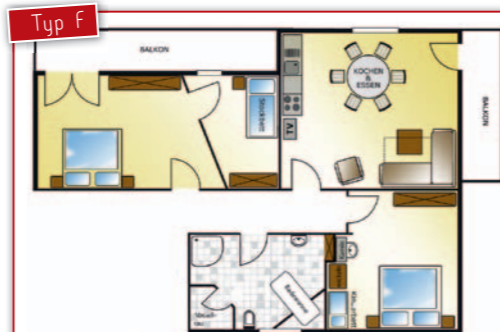
- Typ C Fewo Hohe Egge** (Grundrissbeispiel)
- Gästehaus Wiesenberg
 - ca. 40 qm, 2 bis 4 Personen
 - 1 Eltern-, 1 Kinderschlafzimmer
 - Wohnraum mit TV und Küchenzeile
 - Dusche/WC, wohnungseigener Balkon



- Typ D Fewo Kleiner Haiberg** (Grundrissbeispiel)
- Gästehaus Wiesenberg
 - ca. 27 qm, 2 Personen
 - 1 Schlafraum
 - Wohnschlafraum, Doppelschrankbett
 - Dusche/WC, wohnungseigene Terrasse



- Typ E Fewo Großer Haiberg**, (Grundrissbeispiel)
- Gästehaus Wiesenberg
 - ca. 37 qm, 2 bis 3 Personen
 - 1 Schlafraum
 - Wohnraum mit TV und Küchenzeile
 - Dusche/WC, wohnungseigene Terrasse
- behindertengerecht



- Typ F Fewo Diemelsee** (Grundrissbeispiel)
- Gästehaus Wiesenberg
 - ca. 90 qm, 2 bis 7 Personen
 - 1 Eltern-, 2 Kinderschlafzimmer
 - Wohnraum mit TV und Küchenzeile
 - Dusche/WC, 2 wohnungseigene Balkone



Preise und Leistungen für unsere Ferienwohnungen

Übernachtungspreise Preise in Euro | Preise pro Person | gültig bei 2 Vollzahlern

Familienwochen 7 Übernachtungen					Familienkurzurlaub		
Saisonzeit	Sparwochen	A	B	C	Aufenthalt	Sparwochen	A
	07.01.-24.03. 14.04.-28.04. 03.11.-20.12.	24.03.-31.03. 28.04.-30.06. 25.08.-06.10. 27.10.-03.11.	31.03.-14.04. 30.06.-07.07. 18.08.-25.08. 06.10.-27.10. 21.12.-27.12.	07.07.-18.08.		07.01.-24.03. 14.04.-28.04. 03.11.-20.12.	24.03.-31.03. 28.04.-30.06. 25.08.-06.10. 27.10.-03.11.
Familien-Appartement							
Typ A Wiesenberg (4-Raum, ca. 60 qm)	280 €	343 €	399 €	434 €	4 Nächte	180 €	216 €
Typ C Hohe Egge (3-Raum, ca. 35 qm)	210 €	273 €	329 €	364 €	4 Nächte	140 €	176 €
Typ D Kleiner Haiberg (1-Raum, ca. 27 qm)	140 €	203 €	259 €	294 €	4 Nächte	100 €	136 €
Typ E Großer Haiberg (2-Raum, ca. 37 qm)	210 €	273 €	329 €	364 €	4 Nächte	140 €	176 €
Typ F Diemelsee (4-Raum, ca. 90 qm)	385 €	448 €	504 €	539 €	4 Nächte	240 €	276 €
Zusatzperson ab 16 Jahre	105 €	168 €	224 €	259 €	4 Nächte	80 €	116 €

Ganzjährige Kinderfestpreise

mit Kinderprogramm, Mittagessen und Getränken

	Familienwochen	Familienkurzurlaub, 4 Nächte
Minis 0 bis 2,9 Jahre	98 €	56 €
Kids 3 bis 6,9 Jahre	147 €	84 €
Juniors 7 bis 10,9 Jahre	161 €	92 €
Teens 11 bis 15,9 Jahre	175 €	100 €

Ganzjährige Festpreise

Speisen inklusive Tischgetränke

	Frühstück	Abendessen	Halbpension	All-In Premium
Minis 0 bis 2,9 Jahre	3 €	4 €	7 €	7 €
Kids 3 bis 6,9 Jahre	4 €	5 €	9 €	9 €
Juniors 7 bis 10,9 Jahre	5 €	6 €	11 €	11 €
Teens 11 bis 15,9 Jahre	5 €	6 €	11 €	11 €
Erwachsene	10 €	15 €	25 €	35 €

